



Business Process Management  
monitoring organisation risk engineering  
[www.bpmmore.com](http://www.bpmmore.com)

[www.radon222.ch](http://www.radon222.ch)



Avenue Druey n° 16 - CH- 1018 Lausanne  
Tél : +41 (0)21 311 4333 Mobile: +41 (0)79 211 5255

Concerne  
Dépistage

Offre complète et explicative de la mesure de dépistage de Radon dans votre propriété.

Les éléments :

- Pose de **dosimètres** RADOSURE et/ou Landhauer Nordic (anciennement Gammadata) selon besoin et configuration de l'habitat

durée minimum 31 jours d'exposition

- L'**inscription des valeurs mesurées dans la base de données** « Radon » de la confédération selon les NAI des bâtiments
- Comparaison entre les systèmes de mesure pour plus de sécurité (**offert**)

Description de l'intervention « Mesure du Radon »

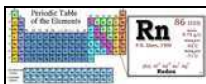
- Etude de l'habitat afin de choisir les meilleures solutions des interventions
- Pose de dosimètres ou moniteur dans l'ensemble de la propriété (sous-sol et/ou Rez-de-chaussée) de préférence endroits habités
- Les déplacements (deux à trois en occurrence)
- La lecture des enregistrements des dosimètres par le fournisseur
- L'interprétation des résultats et leur inscription dans la base de données « radon » de la Confédération
- Elaboration de rapport ainsi que la transmission des résultats au propriétaire et locataire.

Temps accordé à l'intervention :

- 1 à 2 heures sur place selon besoin et configuration de l'habitat
- Environ 1 heure étude et rédaction de rapport
- Déplacements : 2 à 3 non facturés

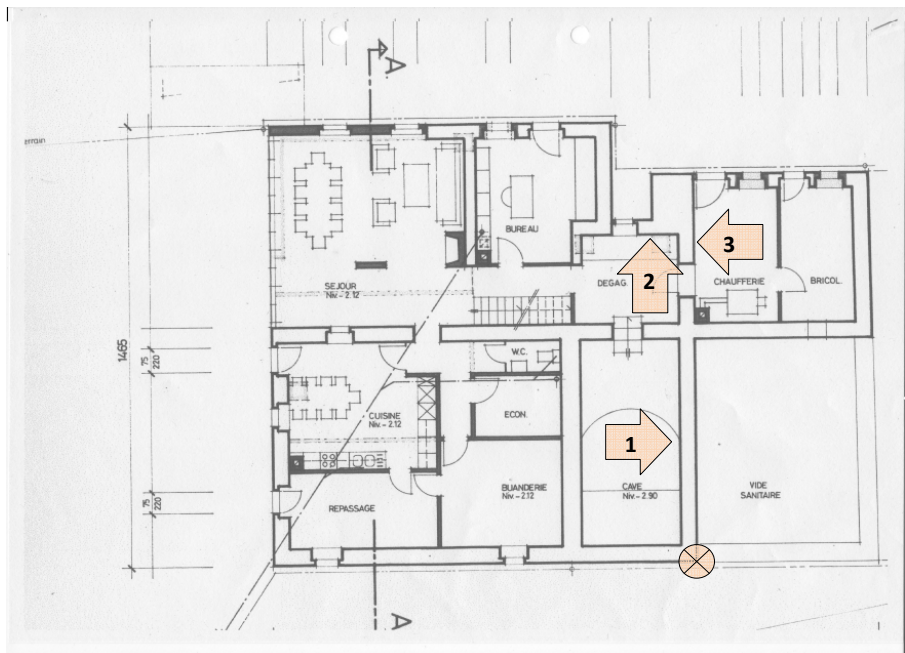
**Prix : CHF 250.- pour l'ensemble de la prestation de dépistage**

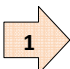

Valable dès 1 janvier 2012



Exemple

Plan du Rez-de-chaussée - Cave



- Légende :
-  Position et numéro d'identification de dosimètres
  -  Point de superposition des plans